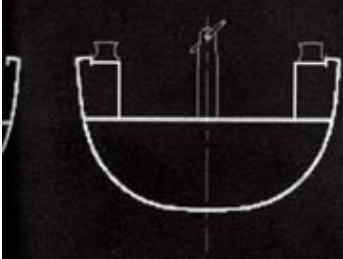
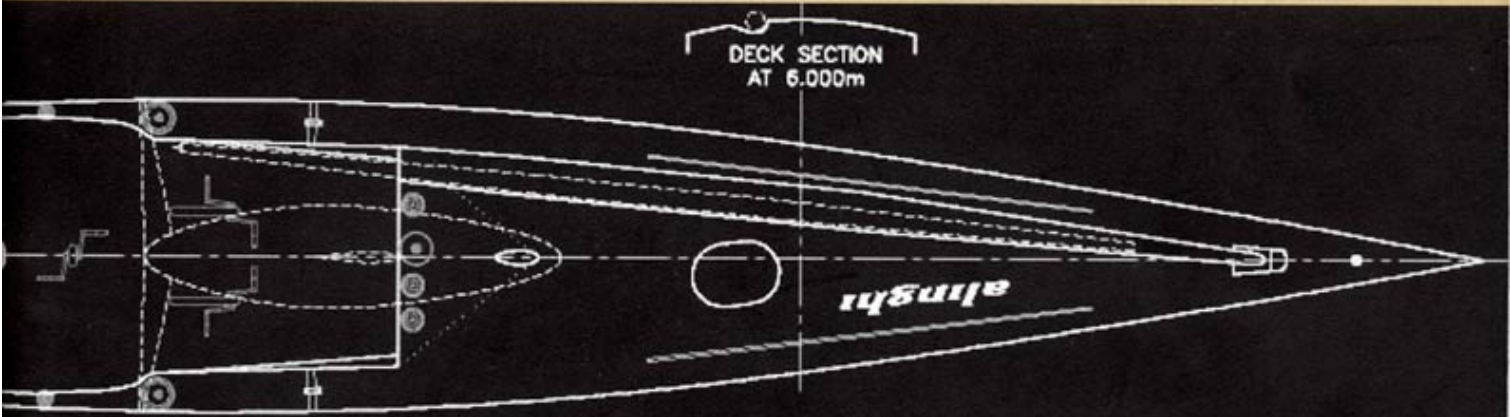


# TRACÉS

# 06

## EXPLOITS CONSTRUCTIFS

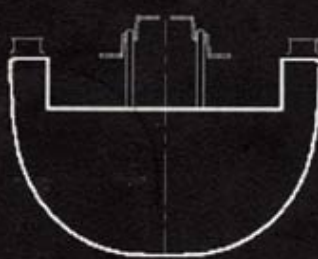
129<sup>e</sup> année - 19 Mars 2003  
 Bulletin technique de la Suisse romande



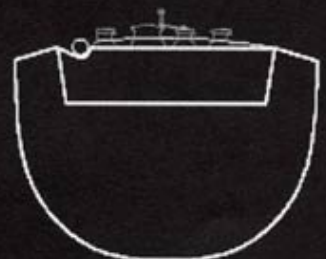
SECTION AT  
 RUNNER WINCHS  
 17.280m



SECTION AT  
 WHEELS  
 15.115m



SECTION AT  
 PRIMARY WINCHS  
 12.948m



SECTION AT  
 KEEL FRAME  
 10.343m

### PC Project

Dans un projet aussi complexe que celui d'«Alinghi», où concepteurs et fabricants doivent échanger une information soutenue, parfois sur des milliers de kilomètres, une infrastructure informatique en réseau, performante et fiable, est indispensable. *PC Project* en a assuré la configuration, le support et la maintenance tout au long du projet. La société a ainsi garanti le lien entre le Design Team, les navigants et le chantier naval *Décision*, en collaboration avec le responsable informatique de l'équipe. Une difficulté, caractéristique de ce type de projet, réside dans l'interconnexion de matériels et logiciels divers provenant du monde entier. Il fallait de plus faire preuve d'une haute qualité et de grande précision lors de chaque intervention, dans un contexte permanent d'urgence et de disponibilité extrêmes.

« Notre éventail de compétences nous a permis d'offrir un support de qualité sur les produits informatiques utilisés par «Alinghi». Alliée à notre bonne réputation, une solide expérience éprouvée par nos clients nous a permis d'obtenir ce mandat par recommandation », reconnaît Stéphane Gunther, co-directeur de l'entreprise.

Après avoir lancé cette société il y a treize ans, il peut aujourd'hui fièrement afficher une douzaine d'employés et espère vivement que la réputation de qualité et de sérieux dont jouit le projet «Alinghi» rejaillira un peu sur son entreprise. *PC Project* œuvre dans trois domaines de prédilection: le développement de logiciels sur mesure, la gestion de parcs informatiques (vente, configuration et maintenance), ainsi que la création de sites Internet.

